

УПРАВЛЕНИЕ ОБЩЕГО И ДОШКОЛЬНОГО ОБРАЗОВАНИЯ
АДМИНИСТРАЦИИ ГОРОДА НОРИЛЬСКА

МУНИЦИПАЛЬНОЕ БЮДЖЕТНОЕ ОБЩЕОБРАЗОВАТЕЛЬНОЕ УЧРЕЖДЕНИЕ
«СРЕДНЯЯ ШКОЛА № 33»
(МБОУ «СШ № 33»)

РАССМОТРЕНО Протокол МО № 1 от 26. 08 2020г. Руководитель МО Т.Н. Надеина	СОГЛАСОВАНО Протокол НМС № 1 от 27. 08. 2020г. Руководитель НМС С.И. Гатиятуллина	УТВЕРЖДЕНО Приказ №01/05-214 от 27.08.2020г. И.о.директора МБОУ «СШ № 33» З.А. Дзобаева
---	---	---

**ФОНД
ОЦЕНОЧНЫХ СРЕДСТВ**

по внеурочной деятельности, курсу:

Классы:

Учитель:

Шахматы
(полное наименование предмета, курса, дисциплины)

1-е

Питакова Антонина Андреевна
(Ф.И.О.)

г. Норильск
2020г.

**Паспорт
фонда оценочных средств**

№ п/п	Контролируемые разделы (темы) предмета	Наименование оценочного средства
1.	Основные понятия	Тест
2.	Правила игры	Тест

Перечень оценочных средств

№ п/п	Наименование оценочного средства	Краткая характеристика оценочного средства	Представление оценочного средства в фонде
1	2	3	4
1	Тест	Средство для тематического контроля, построены в соответствии с планируемыми результатами изученных тем.	Комплекс тестовых заданий.

Первый год обучения

1 четверть.

Цель контроля: определить степень сформированности основных компетенций, оценить качество подготовки обучающихся по основным темам, изучаемым в 1 четверти по курсу «Шахматы».

1. Ответь на вопросы

- 1) Самая главная шахматная фигура?
а) ферзь б) король в) ладья
- 2) За один ход пешка из начальной позиции может пойти?
а) на 3 поля б) на 1 поле в) на 2 поля
- 3) Ценность фигур измеряется в ?
а) пешках б) рублях в) слонах
- 4) В какую фигуру **не может** превратиться пешка?
а) ферзя б) короля в) слона

2. Заполни таблицу (6 баллов)

Фигура	Название фигуры	Ценность фигуры
		
		
		

Критерии оценивания

Каждый вопрос оценивается – 1 балл

Количество баллов	результат
3-7	освоен
0-2	не освоен

2 четверть.

Цель контроля: определить степень сформированности основных компетенций, оценить качество подготовки обучающихся по основным темам, изучаемым во 2 четверти по курсу «Шахматы».

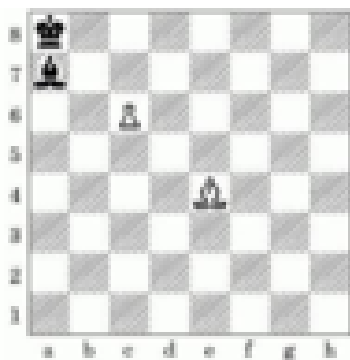
1. Закончи предложение

- 1) Король с королём не _____
- 2) Шах – это нападение на _____
- 3) Создание угрозы «съесть» незащищённую или более ценную фигуру соперника – это _____

2. Может ли на шахматной доске быть 8 ферзей? Объясни



3. Белые начинают и ставят мат чёрному королю за 1 ход. Стрелкой укажи верный ход. (Если сможешь, запиши ход шахматной нотацией)



Критерии оценивания

Каждый вопрос оценивается – 1 балл

Количество баллов	результат
3-5	освоен
0-2	не освоен

3 четверть.

Цель контроля: определить степень сформированности основных компетенций, оценить качество подготовки обучающихся по основным темам, изучаемым в 3 четверти по курсу «Шахматы».

В каждом вопросе выберите один правильный ответ:

1. С какого шахматного поля начинается крайняя левая вертикаль:

а) c1 б) h1 в) a1 г) g1

2. Какая диагональ самая длинная:

а) a8 – h1 б) b1 – h7 в) d1 – h7 г) f1 – h3

3. Как ходит ладья:

а) по вертикали б) по горизонтали

в) по диагонали г) по вертикали и горизонтали

4. Позиция, при которой королю ходить некуда, но он не находится под шахом:

а) мат б) пат в) блокировка г) цугцванг

Критерии оценивания

Каждый вопрос оценивается – 1 балл

Количество баллов	результат
3-4	освоен
0-2	не освоен

4 четверть.

1. Ответь на вопросы

1) Самая главная шахматная фигура?

а) ферзь б) король в) ладья

2) За один ход пешка из начальной позиции может пойти?

а) на 3 поля б) на 1 поле в) на 2 поля

3) Ценность фигур измеряется в ..?

а) пешках б) рублях в) слонах

4) В какую фигуру не может превратиться пешка?

а) ферзя б) короля в) слона

2. Заполни таблицу (6 баллов)

3. Закончи предложение

1) Король с королём не _____

2) Шах – это нападение на _____

3) Создание угрозы «съесть» незащищённую или более ценную фигуру соперника – это _____

4. Может ли на шахматной доске быть 8 ферзей? Объясни



Критерии оценивания

Каждый вопрос оценивается – 1 балл

Количество баллов	результат
3-4	освоен
0-2	не освоен

Промежуточная аттестация по курсу «Шахматы»

Цель контроля: определить степень сформированности основных компетенций, оценить качество подготовки обучающихся по основным темам, изучаемым в 1 классе по курсу «Шахматы».

Инструкция по выполнению:

участие в шахматном турнире

Критерии оценивания работы:

Курс освоен: при участии в шахматном турнире (1 балл)

Курс не освоен: отсутствие работы (0 баллов)